



ที่ รย ๐๐๒๓.๓/ว ๑๐๖๑

ถึง สำนักงานท้องถิ่นอำเภอ ทุกอำเภอ องค์การบริหารส่วนจังหวัดระยอง สำนักงานเทศบาลนคร
และสำนักงานเทศบาลเมือง ทุกแห่ง

ด้วยกรมส่งเสริมการปกครองท้องถิ่นแจ้งว่า องค์การยูนิเซฟ ประเทศไทย จัดทำคู่มือพัฒนา
ศักยภาพครูและผู้ดูแลเด็กของศูนย์พัฒนาเด็กเล็ก สังกัดองค์กรปกครองส่วนท้องถิ่น โดยใช้ชื่อว่า “คู่มือครูปฐมวัย
เพื่อพัฒนาเด็กแบบองค์รวม : แนวทางปฏิบัติเพื่อคุณภาพการเรียนรู้ทุกมิติ” แบ่งเป็น ๕ โมดูล ได้แก่ โมดูลที่ ๑
สมองของเด็กปฐมวัย โมดูลที่ ๒ สมรรถนะของเด็กปฐมวัย โมดูลที่ ๓ การจัดการชั้นเรียน โมดูลที่ ๔ การสร้าง
เครือข่ายชุมชนเพื่อดูแลเด็กปฐมวัย และโมดูลที่ ๕ การเตรียมความพร้อมในการสื่อสารของครู

ดังนั้น เพื่อเป็นการสนับสนุนการทำงานของครูปฐมวัย ในการส่งเสริมพัฒนาการของเด็กปฐมวัย
จึงขอประชาสัมพันธ์คู่มือพัฒนาศักยภาพครูและผู้ดูแลเด็กของศูนย์พัฒนาเด็กเล็กให้องค์กรปกครองส่วนท้องถิ่น
ที่มีสถานศึกษาในสังกัด (โรงเรียนที่จัดการศึกษาระดับปฐมวัยและศูนย์พัฒนาเด็กเล็ก) ทราบ ผ่านทางเว็บไซต์
กรมส่งเสริมการปกครองท้องถิ่น www.dla.go.th หัวข้อ “หน่วยงานภายใน” หน่วยงาน “กองการศึกษาท้องถิ่น”
เมนู “E-Book” สำหรับสำนักงานท้องถิ่นอำเภอให้แจ้งเทศบาลตำบลหรือองค์การบริหารส่วนตำบลที่มีสถานศึกษา
ในสังกัด (โรงเรียนที่จัดการศึกษาระดับปฐมวัยและศูนย์พัฒนาเด็กเล็ก) ทราบด้วย รายละเอียดปรากฏตาม
สำเนาหนังสือกรมส่งเสริมการปกครองท้องถิ่น ที่ มท ๐๘๑๖.๔/ว ๒๓๗๗ ลงวันที่ ๒๑ พฤษภาคม ๒๕๖๙
ที่ส่งมาพร้อมนี้ และสามารถดาวน์โหลดเอกสารได้ทาง www.rayonglocal.go.th, และ www.dla.go.th



สำนักงานท้องถิ่นจังหวัด

กลุ่มงานส่งเสริมและพัฒนาท้องถิ่น

โทร.๐๓๘-๖๙๔-๑๙๑-๒ ต่อ ๑๘,๑๙

ไปรษณีย์อิเล็กทรอนิกส์ saraban_ryg@dla.go.th



ที่ ท ๐๘๑๖.๔/ว ๒๓๗๗

พ.ศ. ระบอง	4533
เลขรับ	25 พ.ค. 2569
วันที่	
เวลา	
กรมส่งเสริมการปกครองท้องถิ่น	๗๗๔
ถนนนครราชสีมา เขตดุสิต กทม. ๑๐๓๐๐	๒๕ พ.ค. ๒๕๖๙
เวลา	

๒๑ พฤษภาคม ๒๕๖๙

เรื่อง ขอความอนุเคราะห์ประชาสัมพันธ์คู่มือ “ครูปฐมวัยเพื่อพัฒนาเด็กแบบองค์รวม : แนวทางปฏิบัติ เพื่อคุณภาพการเรียนรู้ทุกมิติ”

เรียน ผู้ว่าราชการจังหวัด ทุกจังหวัด

ด้วยกรมส่งเสริมการปกครองท้องถิ่นได้ร่วมกับองค์การยูนิเซฟ ประเทศไทย จัดทำคู่มือพัฒนา ศักยภาพครูและผู้ดูแลเด็กของศูนย์พัฒนาเด็กเล็ก สังกัดองค์กรปกครองส่วนท้องถิ่น โดยใช้ชื่อว่า “คู่มือครูปฐมวัย เพื่อพัฒนาเด็กแบบองค์รวม : แนวทางปฏิบัติเพื่อคุณภาพการเรียนรู้ทุกมิติ” แบ่งเป็น ๕ โมดูล ได้แก่ โมดูลที่ ๑ สมอของเด็กปฐมวัย โมดูลที่ ๒ สมรรถนะของเด็กปฐมวัย โมดูลที่ ๓ การจัดการชั้นเรียน โมดูลที่ ๔ การสร้าง เครือข่ายชุมชนเพื่อดูแลเด็กปฐมวัย และโมดูลที่ ๕ การเตรียมความพร้อมในการสื่อสารของครู

กรมส่งเสริมการปกครองท้องถิ่นพิจารณาแล้วเห็นว่า เพื่อเป็นการสนับสนุนการทำงานของครูปฐมวัย ในการส่งเสริมพัฒนาการของเด็กปฐมวัย จึงขอความร่วมมือจังหวัดประชาสัมพันธ์คู่มือดังกล่าว ให้องค์กรปกครอง ส่วนท้องถิ่นที่มีสถานศึกษาระดับปฐมวัย (โรงเรียนที่จัดการศึกษาระดับปฐมวัยและศูนย์พัฒนาเด็กเล็ก) ทราบ ผ่านทางเว็บไซต์กรมส่งเสริมการปกครองท้องถิ่น www.dla.go.th หัวข้อ “หน่วยงานภายใน” หน่วยงาน “กองการศึกษาท้องถิ่น” เมนู “E-Book” หรือผ่านทาง QR Code ท้ายหนังสือฉบับนี้

จึงเรียนมาเพื่อโปรดพิจารณา

ขอแสดงความนับถือ

(นายบุญประสงค์ นวลสายย์)

รองอธิบดี ปฏิบัติราชการแทน

อธิบดีกรมส่งเสริมการปกครองท้องถิ่น

กองการศึกษาท้องถิ่น

กลุ่มงานการศึกษาปฐมวัยและศูนย์พัฒนาเด็กเล็กท้องถิ่น

โทร. ๐-๒๒๔๑-๙๐๐๐ ต่อ ๕๓๔๓

ไปรษณีย์อิเล็กทรอนิกส์ saraban@dla.go.th

ผู้ประสานงาน นายพัฒนกาญจน์ ทิมแท้ โทร. ๐๖๓ ๒๑๐ ๔๗๔๑



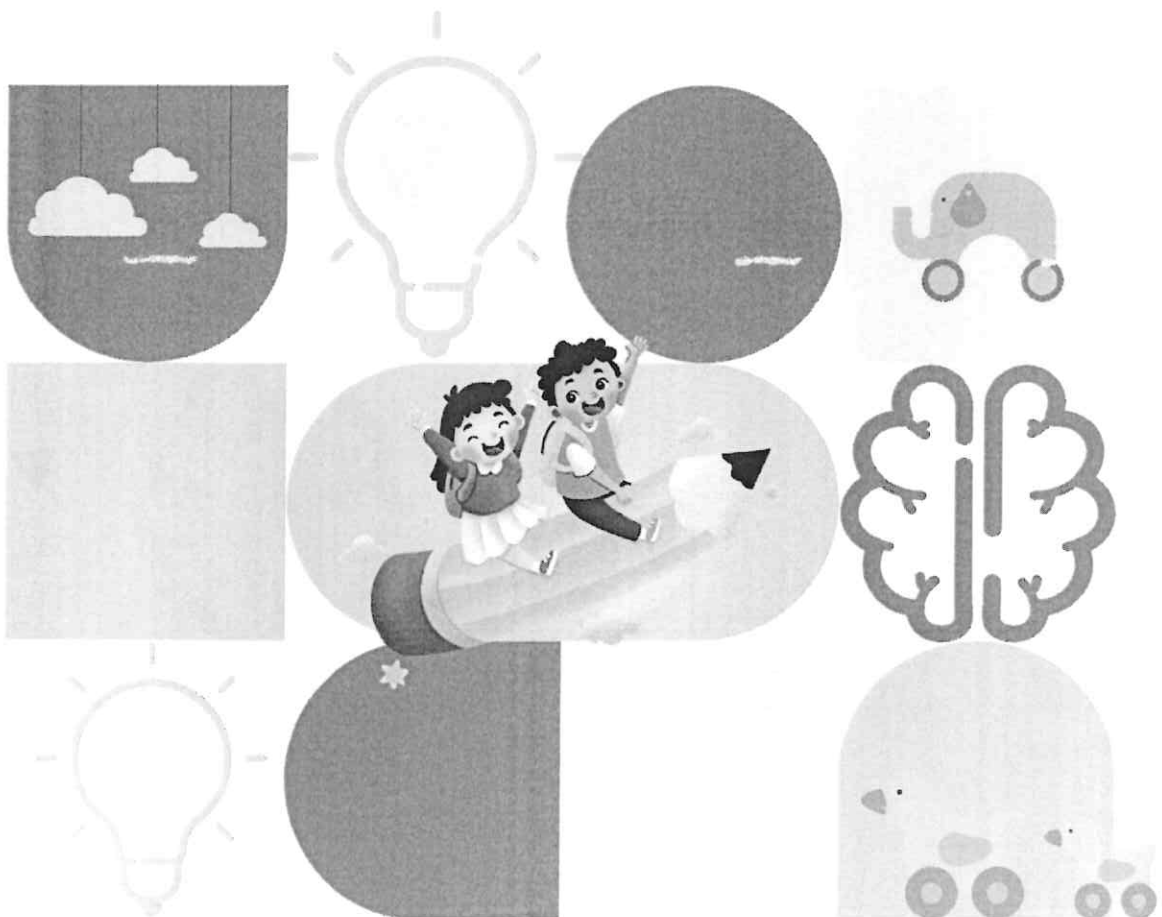
“E-Book” กองการศึกษาท้องถิ่น



Google Drive “คู่มือครูปฐมวัย”

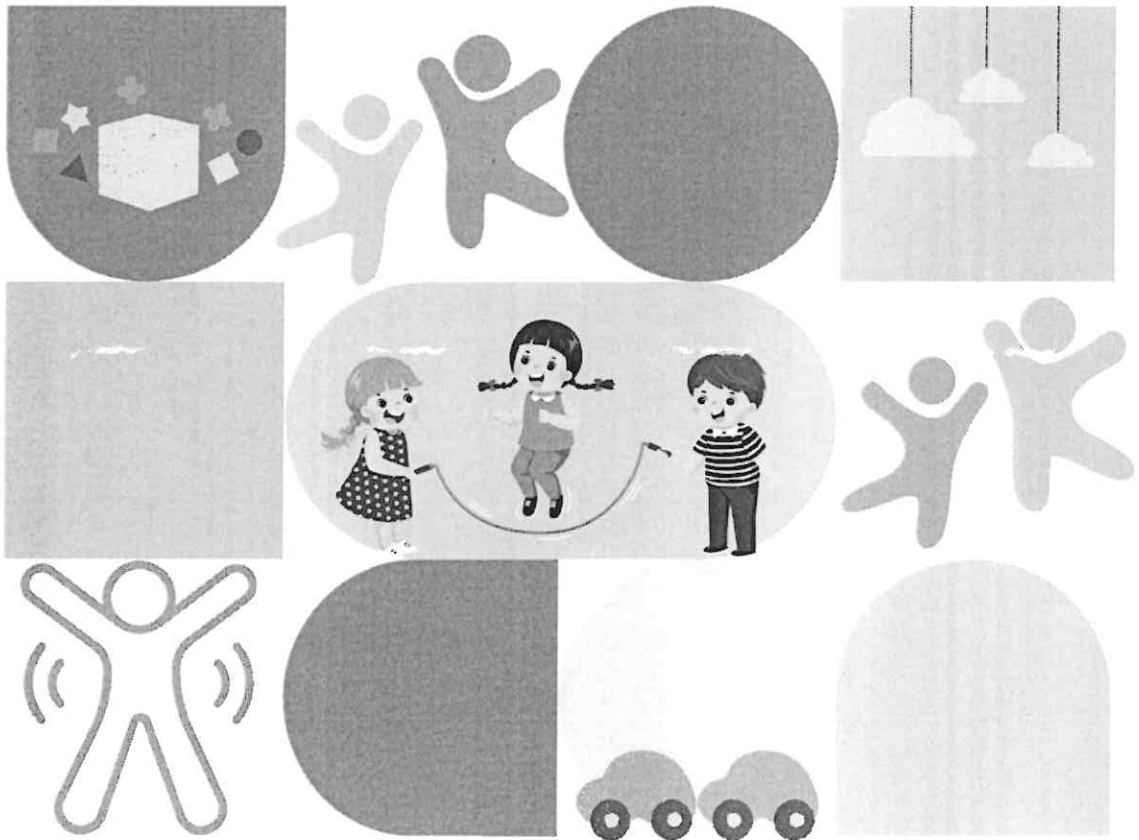
โมดูลที่ 1

สมอง
กับการเรียนรู้
ในเด็กปฐมวัย



โมดูลที่ 2

สมรรถนะ ของเด็กปฐมวัย



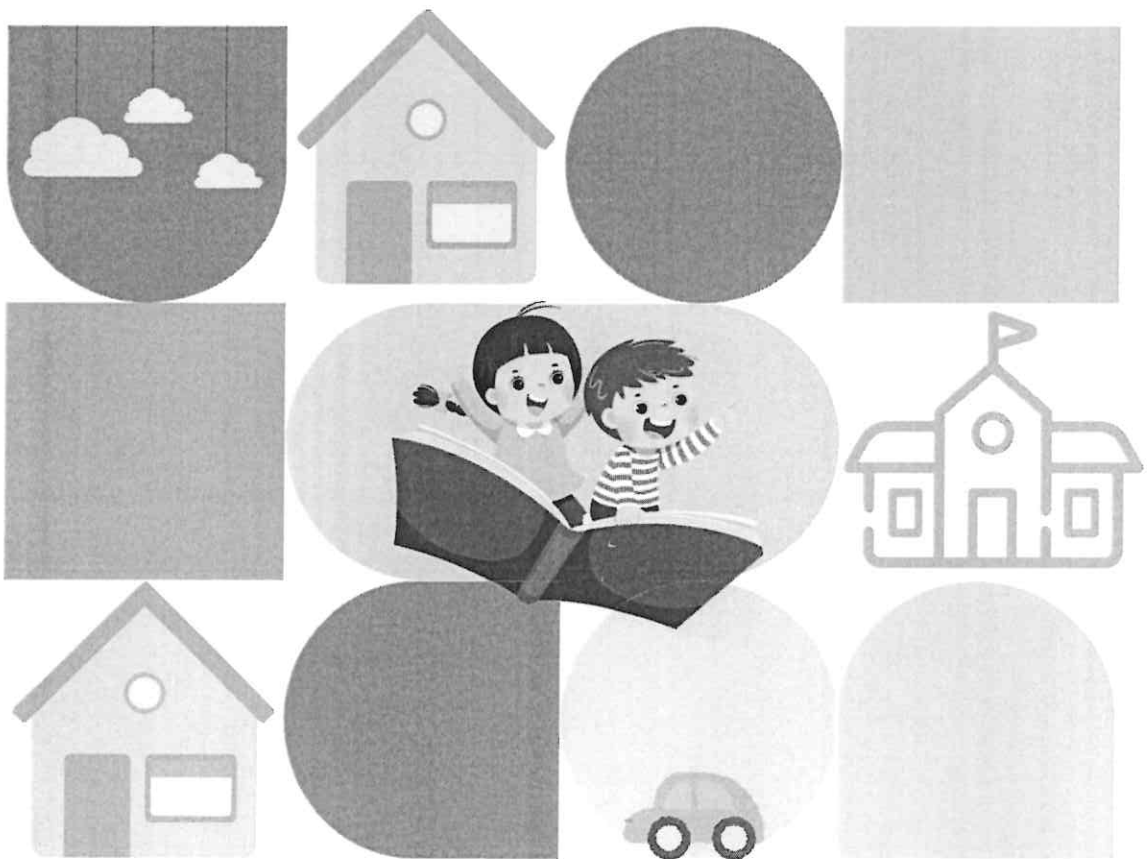
โมดูลที่ 3

การจัดการ ชั้นเรียน ของครูปทุมวัย



โมดูลที่ 4

การสร้าง เครือข่ายชุมชน เพื่อดูแลเด็กปฐมวัย



โมดูลที่ 5

การเตรียมความพร้อม ในการสื่อสาร ของครู

